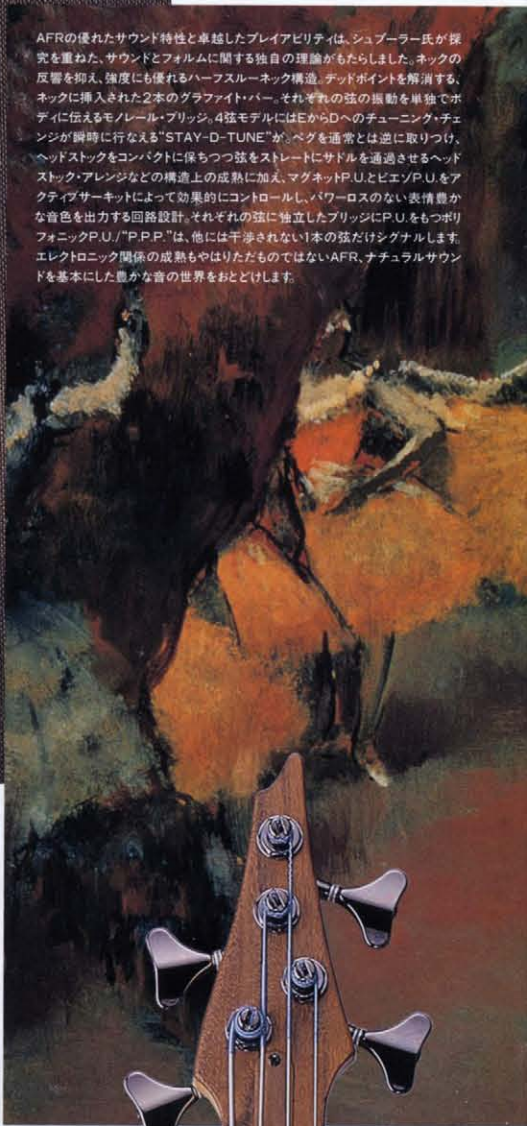


AFRの優れたサウンド特性と卓越したプレイアビリティは、シュプラー氏が探究を重ねた、サウンドとフォルムに関する独自の理論がもたらしました。ネックの反響を抑え、強度にも優れたハーフスルーネック構造、テッドポイント解消する、ネックに挿入された2本のグラファイトバー、それぞれの弦の振動を単独でボディに伝えるモノレール・ブリッジ、4弦モデルにはEからDへのチューニング・チェンジが瞬時に行なえる"STAY-D-TUNE"が、ペグを通常とは逆に取りつけ、ヘッドストックをコンパクトに保ちつつ弦をストレートにサドルを通してヘッドストック・アレンジなどの構造上の成熟に加え、マグネットP.U.とピエゾP.U.をアクティブサーキットによって効果的にコントロールし、パワロスのない表情豊かな音色を出力する回路設計、それぞれの弦に独立したブリッジにP.U.をもつポリフォニックP.U./"P.P.P."は、他には干渉されない1本の弦だけシグナルします。エレクトロニック関係の成熟もやはりただものではないAFR、ナチュラルサウンドを基本にした豊かな音の世界をおとします。

西欧の成熟。



AFR

BODY MATERIAL: Sman = A104-A105

Kraie Walnut = A204-A204F
Flamed Maple = A304

FINGERBOARD: Ebony (40mm at Nut, 60mm at 24Fret, 305mm) = A105
Ebony (48mm at Nut, 78mm at 24Fret, 300mm) = A105

NECK: Maple (20mm at 1Fret, 22mm at 12Fret)

SCALE: 34.0 inch

NECK JOINT: HALF THROUGH Neck Joint

PICKUP: AFR 4 Special & Polyphonic Piezo = A105

AFR 5 Special & Polyphonic Piezo = A105

BRIDGE: MENO KAL BRIDGE with "PPP" & STAY-D-TUNE (patent applied for)

MENO KAL BRIDGE with "PPP" = A105

CONTROL: 1 Balance, 1 Vol. & 2 Equalizer

HARDWARE: Cosmo Black

AFR
AFR BASS
Ibanez

アイバニーズとスイスのギターづくりの鬼才、ロルフ・シュプラー氏との協同プロジェクトによって生まれたニューモデル。シュプラー氏のコンセプトは明確。いわく、「ナチュラルなサウンドを生み出し、ワイドでダイナミックな音域をもちながらも繊細な音を確保する。長時間に及ぶライブパフォーマンスが負担ではない優秀なプレイアビリティをもつ」以上であります。シュプラー氏の強烈なる信念の化身、AFR。進化と成熟が同時に実現しています。

